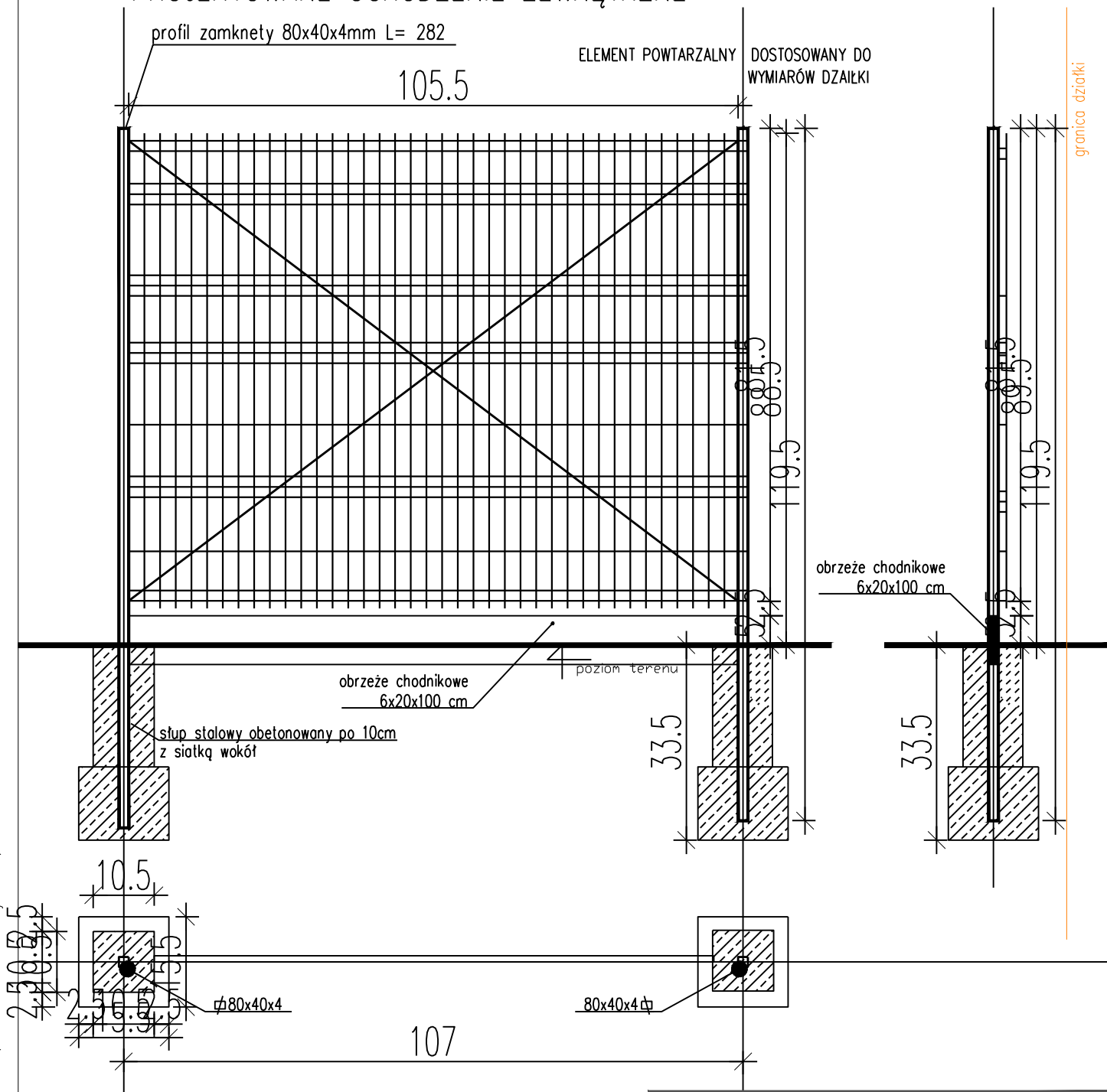


PROJEKTOWANE OGRODZENIE ZEWNĘTRZNE



Ogrodzenie wykonane z paneli zgrzewanych wraz ze słupkami mocującymi z nakładkami PCV, kolor słupków RAL 9004.
Wymiary oczek 50x100mm.
Panele z ocynkowanych drutów malowanych proszkowo na kolor RAL 9004.
Mocowanie paneli do słupa za pomocą prefabrykowanych uchwyłów.

WYMIARY PANELU- 2050x2500mm
WYSOKOŚĆ OGRODZENIA- 2100mm
WYSOKOŚĆ SŁUPKA - 2840mm
LICZBA PROFILOWAŃ - 5
LICZBA MOCOWAŃ - 9

Stężenia z linek stalowych 8mm naciąganych za pomocą srub rzymskich, linki prowadzić do dospawanych do słupów konstr. oczek stalowych o śr 15-18mm. Stężenia 2 sztuki dla 1 panelu ogrodzenia.



JS ARCHITEKCI Sp. z o.o.
NIP: 898-225-40-99, REGON: 384860647
Siedziba: ul. Benedyktowska 15/23-25, 50-350 Wrocław
tel. +48 511 182 309, kom. +48 502 352 485
www.jsarchitekci.pl, e-mail: kontakt@jsarchitekci.pl

tytuł rysunku:

OGRODZENIE ZEWNĘTRZNE OG3 TYP "A"

inwestor: GMINA SYCÓW
Mickiewicza 1, 56-500 Syców

adres budowy: Działka nr: 31/2, AM 13, 021407_4.0001.AR_13.31/2
Syców, powiat oleśnicki, woj. dolnośląskie

nazwa projektu budowlanego: "Modernizacja Stadionu miejskiego w Sycowie".

PROJEKTANT:
branża: ARCHITEKTURA
Julitta Chmiel-Sobieralska

nr uprawnień: podpis:
13/03/D01A, dsd
w specjalności architektonicznej b.o.

nr rysunku:
PZDZIT MSC2020_A13

data: Wrocław,
04 kwiecień 4

skala:

JS ARCHITEKCI sp. z o.o.
ul. Benedyktowska 15/23-3, 50-350 Wrocław,
tel./fax 71 387 81 51, +48 502 352 485
kontakt@jsarchitekci.pl, www.jsarchitekci.pl